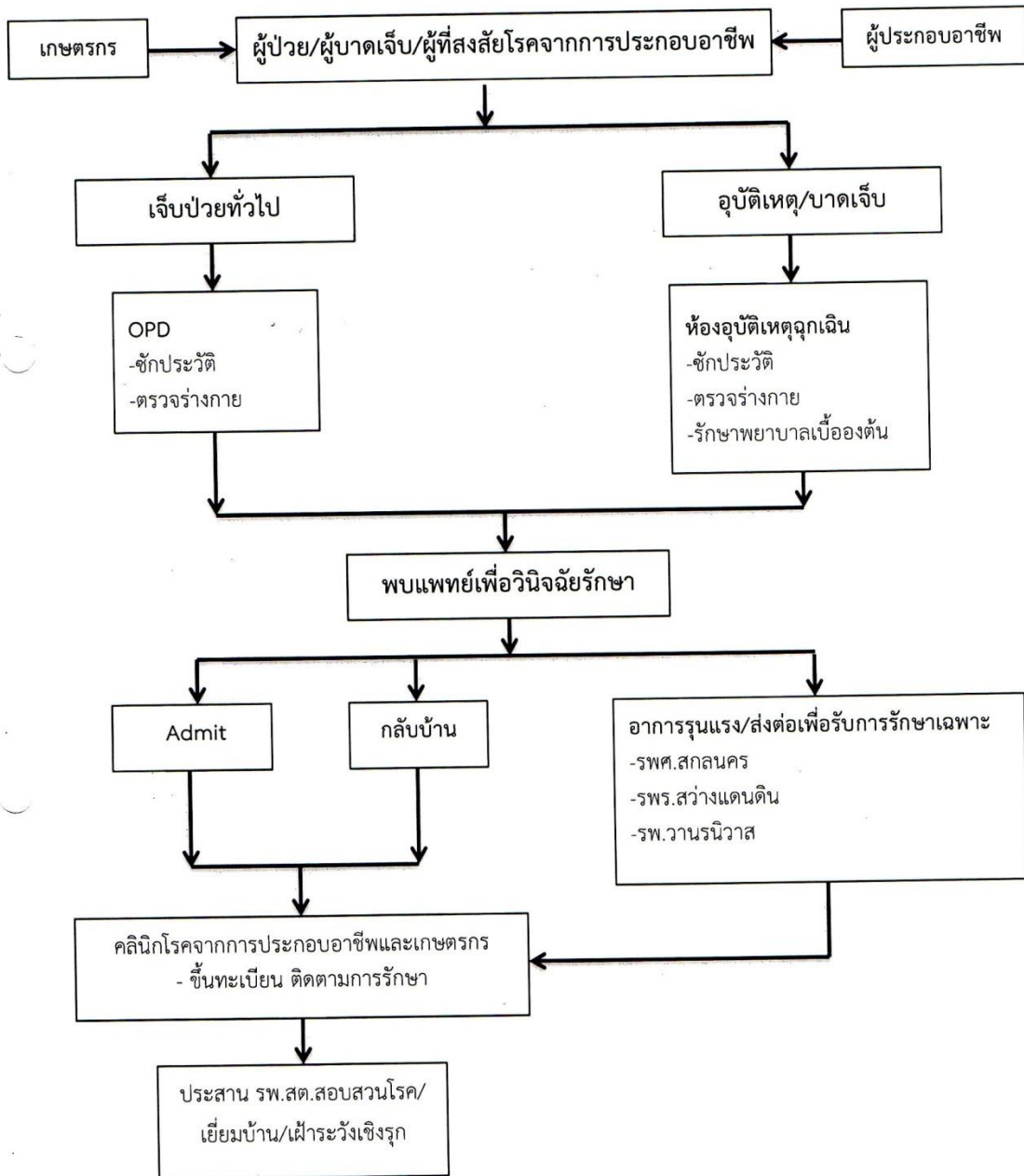
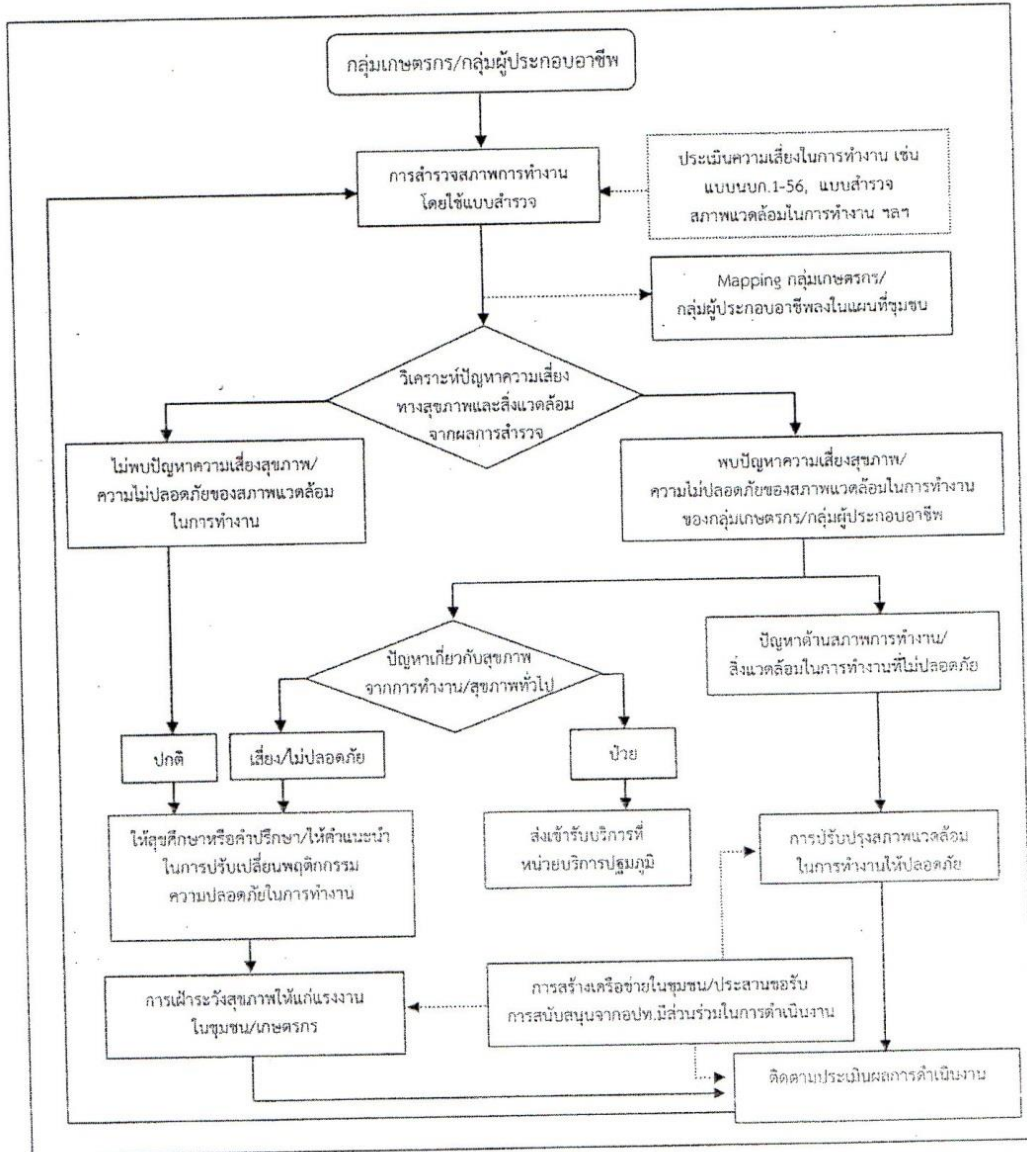


แนวทางการส่งต่อผู้ป่วย/ผู้บาดเจ็บ/ผู้ที่สงสัยโรคจากการประกอบอาชีพ



การจัดบริการอาชีวอนามัยพื้นฐานในหน่วยบริการปฐมภูมิ

แผนภูมิแสดงขั้นตอนการจัดบริการอาชีวอนามัยเชิงรุกสำหรับหน่วยบริการปฐมภูมิ/หน่วยบริการสุขภาพ



ขั้นตอนการตรวจหาโคลีนเอสเตอเรสในเลือดเกษตรกร

